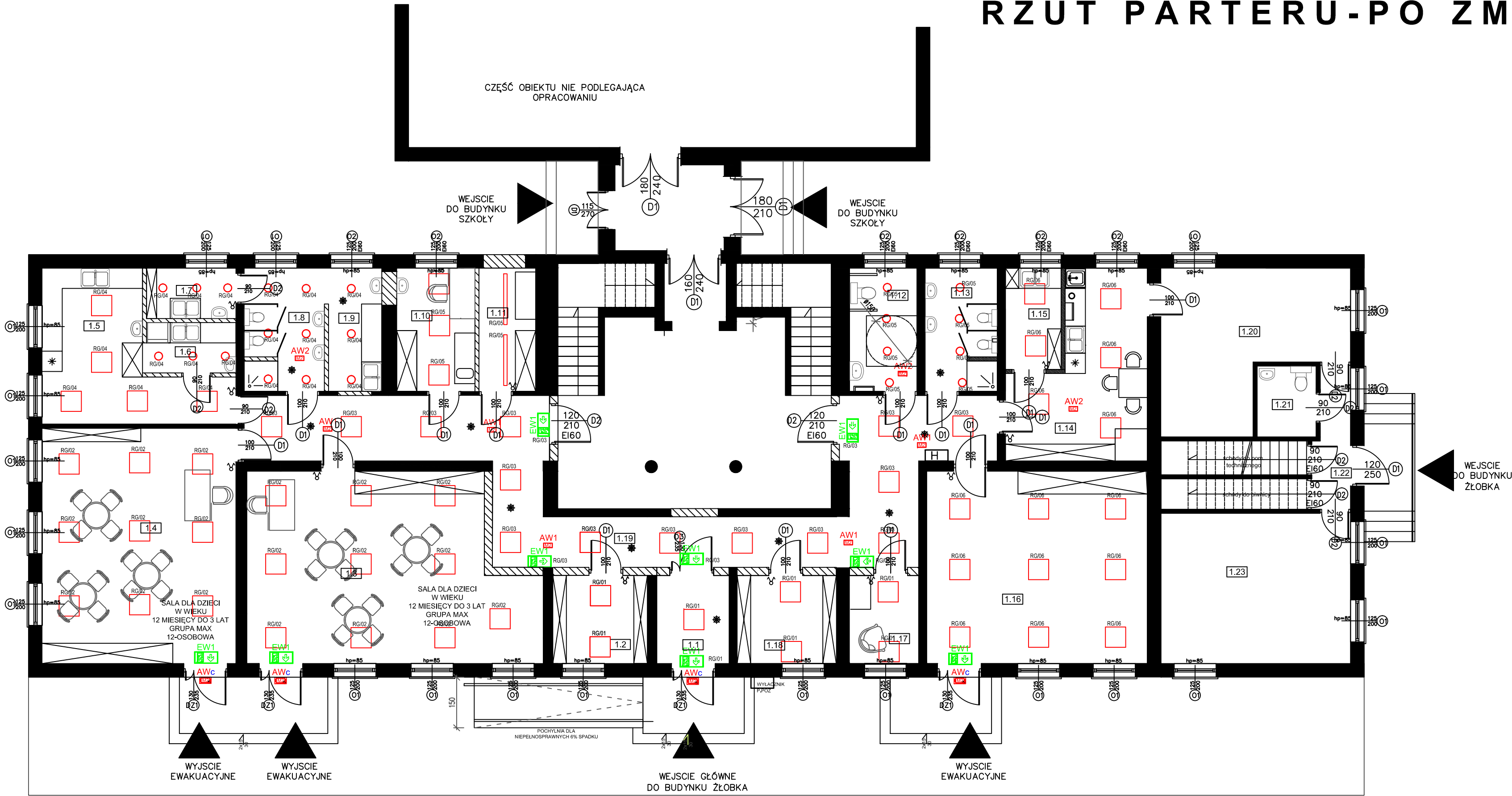


RZUT PARTERU-PO ZMIANACH 1:100



WYKAZ POMIESZCZEŃ PROJEKTOWANYCH			
L.P.	POMIESZCZENIE	RODZAJ POSADZKI	POW. m2
1.1	PRZEDSIONEK	PLYTKI	5,58
1.2	SZATNIA ODDZIAŁU II	PLYTKI	7,31
1.3	ODDZIAŁ ŻŁOBKOWY I	WYKŁADZINA PVC	44,60
1.4	ODDZIAŁ ŻŁOBKOWY II	WYKŁADZINA PVC	40,08
1.5	ROZDZIELNIA POSILKÓW	PLYTKI	17,64
1.6	ZMYWALNIA	PLYTKI	4,13
1.7	POM. MYCIA NOCNIKÓW	PLYTKI	4,13
1.8	ŁAZIENKA	PLYTKI	6,68
1.9	POM. SANITARNE	PLYTKI	6,21
1.10	POKÓJ PIELEGNIARKI	PLYTKI	8,47
1.11	POM. TECHNICZNE	PLYTKI	6,13
1.12	WC OGÓLNODOSTĘPNE	PLYTKI	7,30
1.13	ŁAZIENKA	PLYTKI	7,81
1.14	PM SOCJALNE	PLYTKI	18,99
1.15	POM. TECHNICZNE	PLYTKI	3,61
1.16	SALA ZABAW	WYKŁADZINA DYWANOWA	37,28
1.17	POM MATKI KARMiąCEJ	PLYTKI	5,35
1.18	SZATNIA ODDZIAŁU I	PLYTKI	7,67
1.19	KOMUNIKACJA	PLYTKI	50,92
1.20	BIBLIOTEKA	PVC	21,65
1.21	WC	PLYTKI	3,67
1.22	KORYTARZ	PLYTKI	4,35
1.23	BIBLIOTEKA	PCV	25,00
	RAZEM		344.5600

P.W. "KRYMUS" Ewelina Muszyńska Zbuntów Duży17 21-300 Radzyń Podlaski tel. kom. 0-518-403-494			
OBIEKT : ZMIANA SPOSOBU UŻYTKOWANIA WRAZ Z PRZEBUDOWĄ CZĘŚCI BUDYNKU SZKOŁY NA ŻŁOBEK,KAT. IX			
ADRES : Obręb : 0002 BIAŁA Jednostka ewidencyjna: 061506_2 RADZYŃ PODLASKI działka nr ewid. 514			
Nazwa Rysunku	RZUT PARTERU - Instalacja Oświetlenia		
Funkcja	Imię i nazwisko Numer uprawnień	Podpis	
Projektant	mgr inż. Marek ŁABUDZKI PDK/0247/PWOE/12 w specjalności elektryczna		
Projektant sprawdzający	mgr inż. Tadeusz Korulczyk LUB/0226/PWOS/07 w specjalności instalacyjnej		
Asystent Projektanta	mgr inż. Ewelina Muszyńska		
Asystent Projektanta	mgr inż. Izabela Kornacka		
Data opracowania	06.2025 r.	Skala 1:50	Branża: ELEKTRYKA Nr rys. E-2
uwaga: w razie wykrycia braków, problemów wykonawczych lub nieścisłości, należy niezwłocznie skontaktować się z autorami niniejszego opracowania. Wszystkie wymiary należy sprawdzić na budowie			